

Ehitustööde ajal maanteel parkimine keelatud



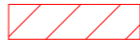





Märkused:

- Muud olemasolevad liiklusmärgid, mis lähevad vastuollu antud ajutise ehitusaegse liikluskeemiga, tuleb kinni katta.
- Vajadusel korrigeerida liikluskeem tööetapil olukorra kohaseks.
- Vajadusel lisada objektile täiendavaid liiklusmärke.
- Ajutised ehitusaegsed liiklusmärgid tuleb paigaldada nii, et nad on liiklejale üheselt mõistetavad ja arusaadavad.
- Tagada kogu ehitustööde vältel ajutiste liiklusmärkide püstiolek ja loetavus.
- Joonist lugeda märgitud numbrite järgi.

Lisa märkused:

- Aasta keskmine ööpäevane liiklus 146
Sõiduaudod ja pakiaudod (%) 88
Veoaudod ja autobussid (%) 10
Autorongid (%) 2
- Antud asulavälisel lõigul kehtib statsionaarne kiirusepiirang 90 km/h

LEPPEMÄRGID

	Töötsoon		Paigaldatav ajutine liiklusmärk
	Maakaabel		Olemasolev liiklusmärk
	Puurimine kinnisel meetodil		Õhuliin



Tähe põik 8, Kambja vald, Tartu maakond
Telefon: +372 5248 400
E-post: info@lounaliiklus.ee

Koostas: Indrek Vähi

Tellijä: Seiro Elekter OÜ

Projekti nimetus:
Kiriku tn 1, 3, 5, 7 liitumiste II etapp

Kuupäev
13.04.2026

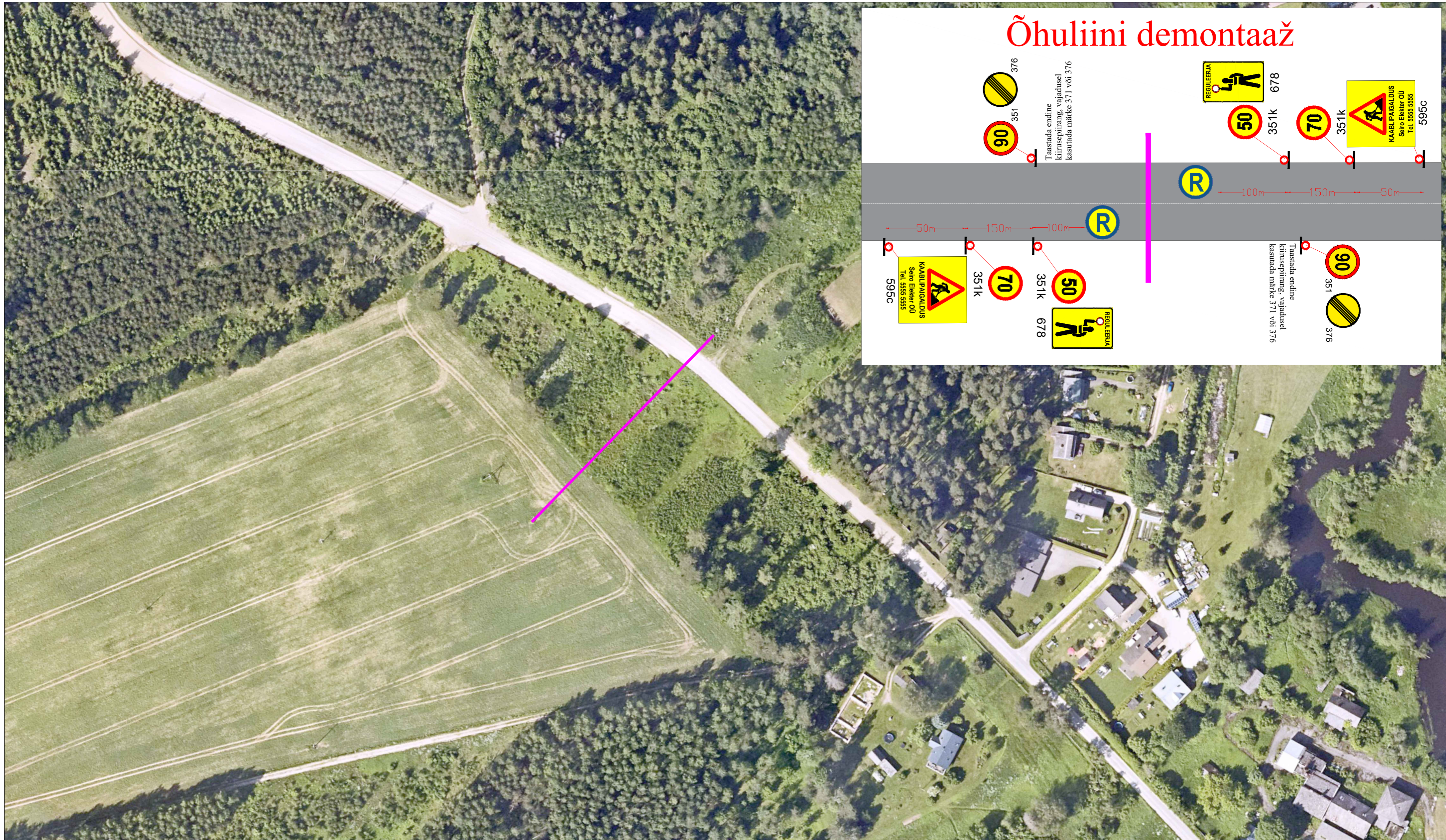
Objekti asukoht:
Tee nr 22153 Vapramäe-Vellavere km
0,76

Töö nr:
087/26

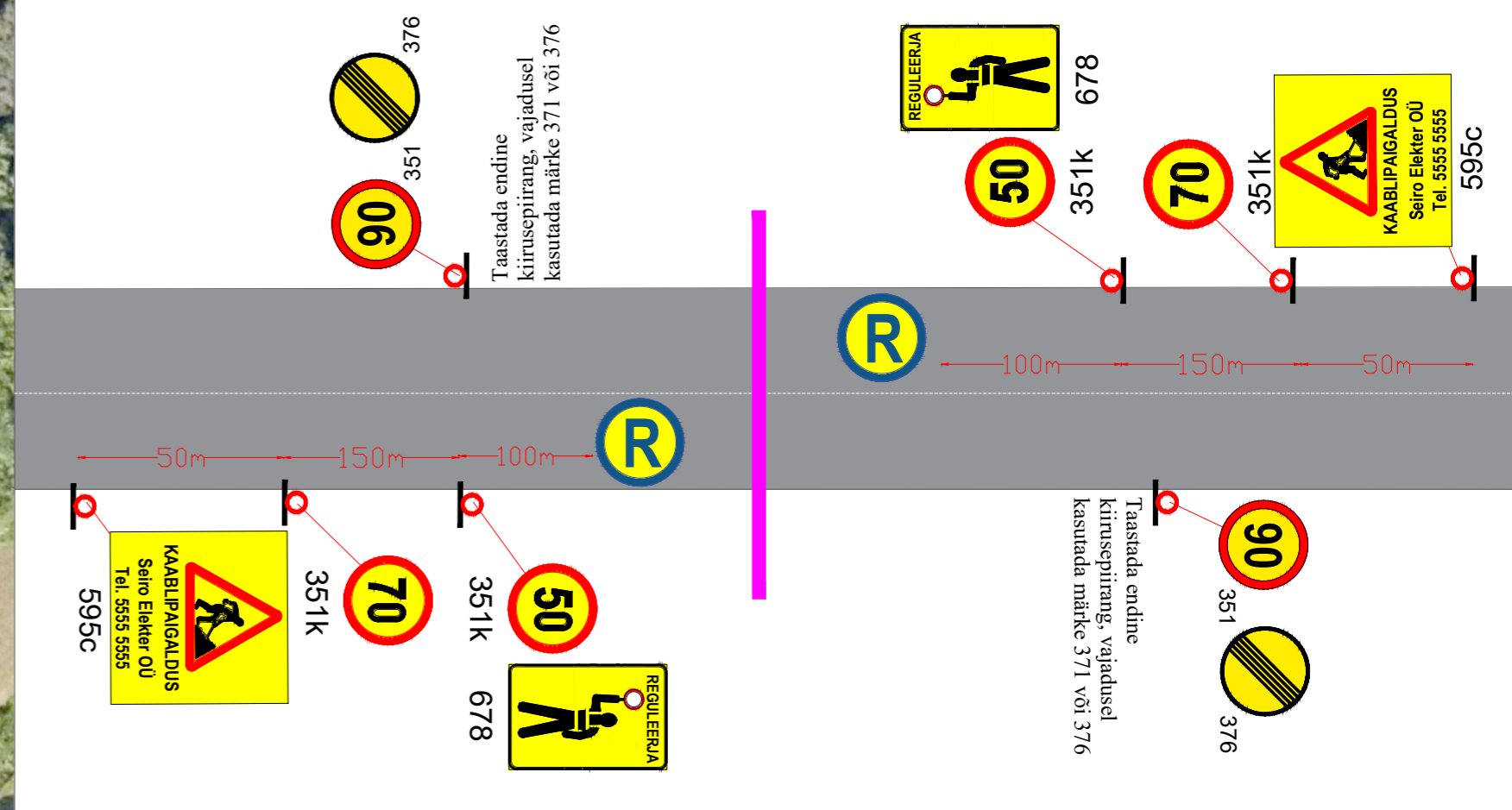
Joonis nr :
1 - (4)

Joonis: **Ajutine liikluskorralduskeem**

Mõotkava



Õhuliini demontaaž



Märkused:

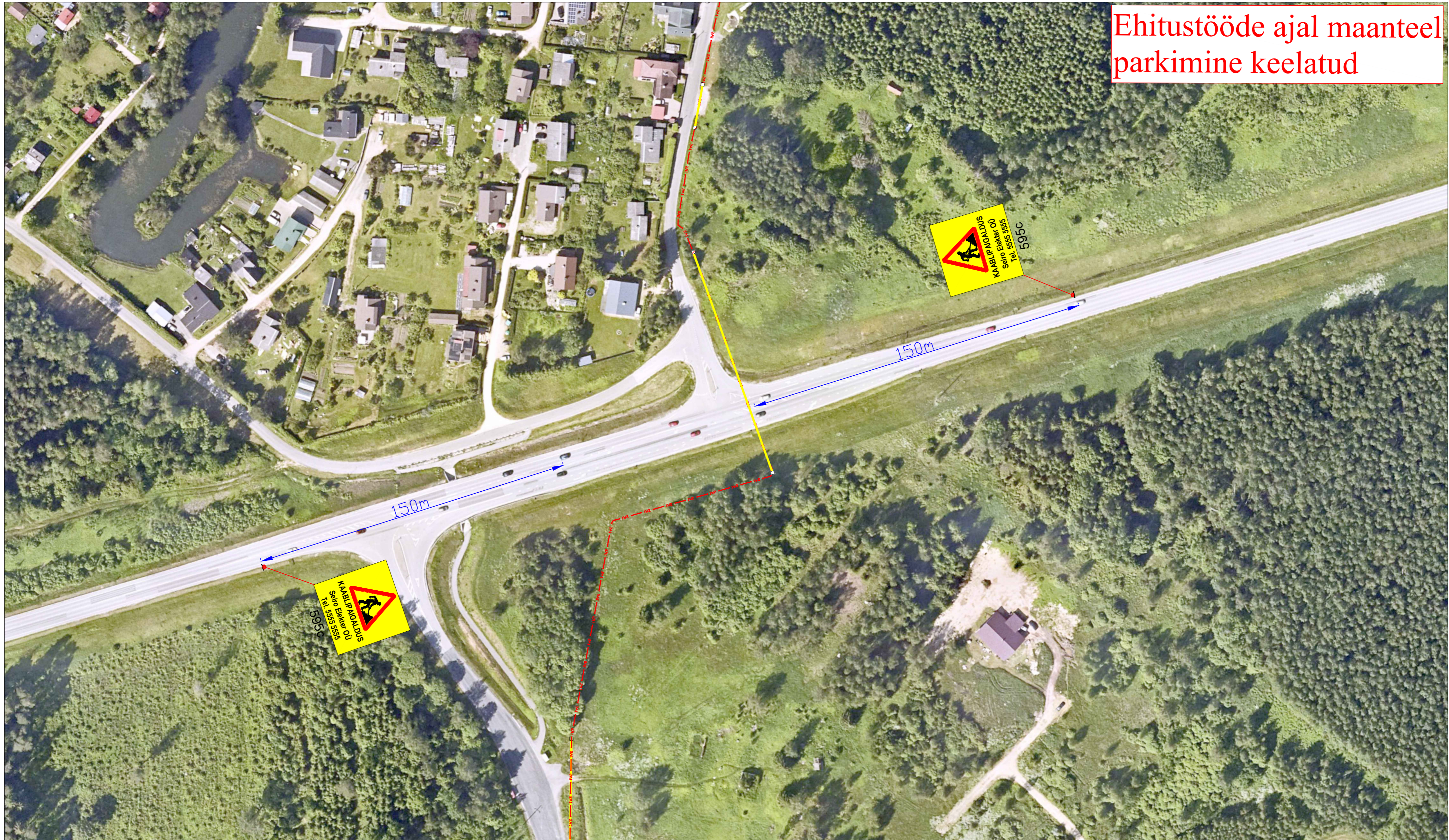
- Muud olemasolevad liiklusmärgid, mis lähevad vastuollu antud ajutise ehitusaegse liiklusskeemiga, tuleb kinni katta.
- Vajadusel korrigeerida liiklusskeem tööetapil olukorra kohaseks.
- Vajadusel lisada objektile täiendavaid liiklusmärke.
- Ajutised ehitusaegsed liiklusmärgid tuleb paigaldada nii, et nad on liiklejale üheselt mõistetavad ja arusaadavad.
- Tagada kogu ehitustööde vältel ajutiste liiklusmärkide püstiolek ja loetavus.
- Joonist lugeda märgitud numbrite järgi.

Lisa märkused:

- Aasta keskmine ööpäevane liiklus 146
Sõiduaudod ja pakiaudod (%) 88
Veoaudod ja autobussid (%) 10
Autorongid (%) 2
- Antud asulavälisel lõigul kehtib statsionaarne kiirusepiirang 90 km/h

LEPPEMÄRGID		 Tähe põik 8, Kambja vald, Tartu maakond Telefon: +372 5248 400 E-post: info@lounaliiklus.ee	Projekti nimetus:	Kuupäev
	Töötsoon		Koostas: Indrek Vähi Tellija: Seiro Elekter OÜ	Kiriku tn 1, 3, 5, 7 liitumiste II etapp
	Maakaabel	Objekti asukoht:		Töö nr:
	Puurimine kinnisel meetodil		Tee nr 22153 Vapramäe-Vellavere km 0,66	087/26
	Õhuliini		Joonis nr :	2 - (4)
			Joonis: Ajutine liikluskorraldusskeem	Mõotkava

Ehitustööde ajal maanteel
parkimine keelatud



Märkused:

1. Muud olemasolevad liiklusmärgid, mis lähevad vastuollu antud ajutise ehitusaegse liiklusskeemiga, tuleb kinni katta.
2. Vajadusel korrigeerida liiklusskeem tööetapil olukorra kohaseks.
3. Vajadusel lisada objektile täiendavaid liiklusmärke.
4. Ajutised ehitusaegsed liiklusmärgid tuleb paigaldada nii, et nad on liiklejale üheselt mõistetavad ja arusaadavad.
5. Tagada kogu ehitustööde vältel ajutiste liiklusmärkide püstiolek ja loetavus.
6. Joonist lugeda märgitud numbrite järgi.

Lisa märkused:

1. Aasta keskmine ööpäevane liiklus 7620
Sõiduaudod ja pakiaudod (%) 89
Veoaudod ja autobussid (%) 4
Autorongid (%) 7
2. Antud asulavälisel lõigul kehtib statsionaarne kiirusepiirang 90 km/h

LEPPEMÄRGID

- | | | | |
|--|-----------------------------|--|---------------------------------|
| | Töötsoon | | Paigaldatav ajutine liiklusmärk |
| | Maakaabel | | Olemasolev liiklusmärk |
| | Puurimine kinnisel meetodil | | Õhuliin |



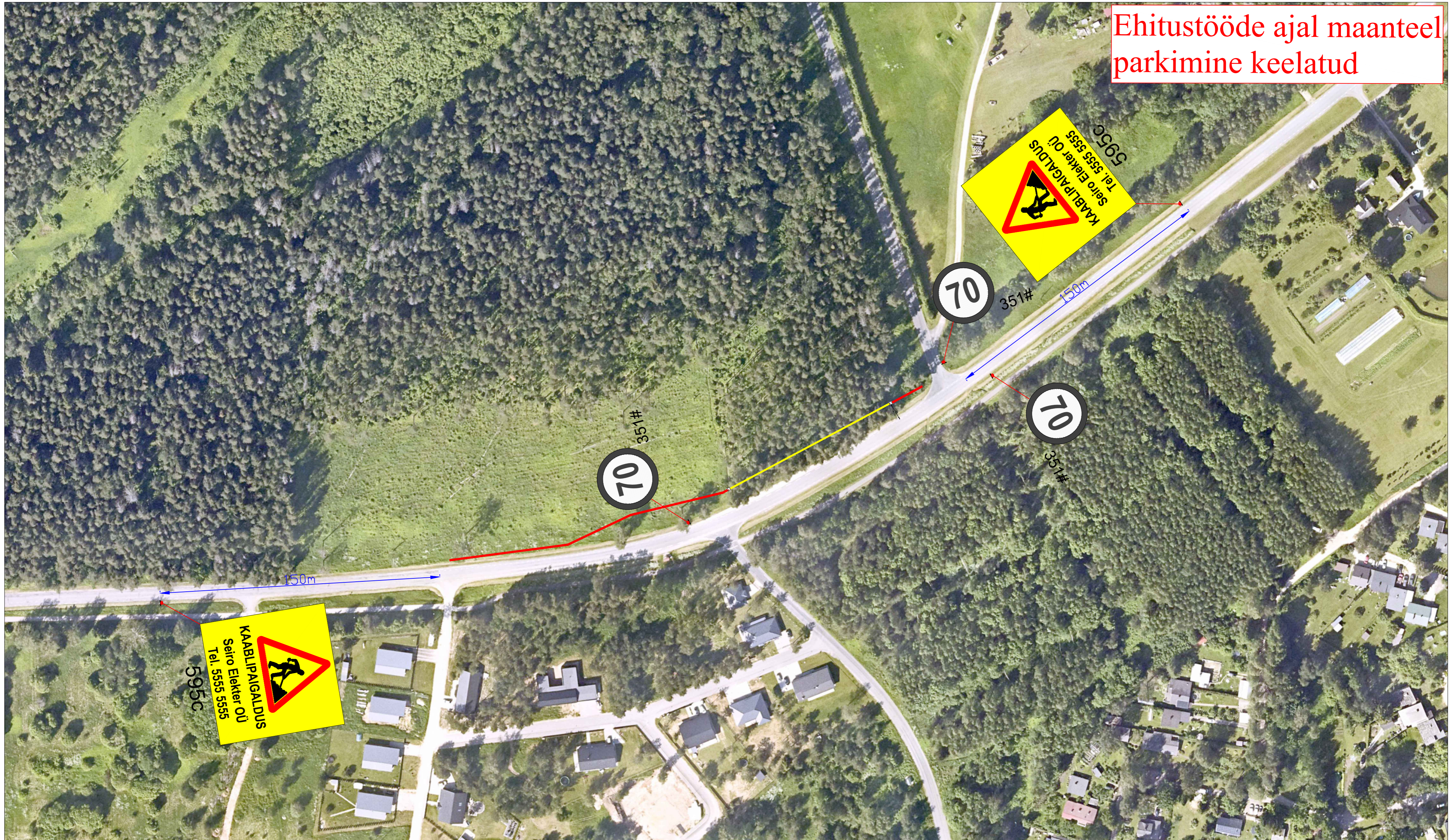
Tähe põik 8, Kambja vald, Tartu maakond
Telefon: +372 5248 400
E-post: info@lounaliiklus.ee

Koostas: Indrek Vähi

Tellijä: Seiro Elekter OÜ

Projekti nimetus: Kiriku tn 1, 3, 5, 7 liitumiste II etapp	Kuupäev 13.04.2026
Objekti asukoht: Tee nr 3 Jõhvi-Tartu-Valga km 157,07-157,14	Töö nr: 087/26
Joonis: Ajutine liikluskorralduskeem	Joonis nr : 3 - (4)
	Möötkava

Ehitustööde ajal maanteel
parkimine keelatud



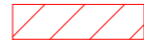





Märkused:

1. Muud olemasolevad liiklusmärgid, mis lähevad vastuollu antud ajutise ehitusaegse liiklusskeemiga, tuleb kinni katta.
2. Vajadusel korrigeerida liiklusskeem tööetapil olukorra kohaseks.
3. Vajadusel lisada objektile täiendavaid liiklusmärke.
4. Ajutised ehitusaegsed liiklusmärgid tuleb paigaldada nii, et nad on liiklejale üheselt mõistetavad ja arusaadavad.
5. Tagada kogu ehitustööde vältel ajutiste liiklusmärkide püstiolek ja loetavus.
6. Joonist lugeda märgitud numbrite järgi.

Lisa märkused:

1. Aasta keskmine ööpäevane liiklus 1027
Sõiduaudod ja pakiaudod (%) 95
Veoaudod ja autobussid (%) 4
Autorongid (%) 1
2. Antud asulavälisel lõigul kehtib statsionaarne kiirusepiirang 70 km/h

LEPPEMÄRGID

- | | | | |
|---|-----------------------------|---|---------------------------------|
|  | Töötsoon |  | Paigaldatav ajutine liiklusmärk |
|  | Maakaabel |  | Olemasolev liiklusmärk |
|  | Puurimine kinnisel meetodil |  | Õhuliin |



Tähe põik 8, Kambja vald, Tartu maakond
Telefon: +372 5248 400
E-post: info@lounaliiklus.ee

Koostas: Indrek Vähi

Tellijä: Seiro Elekter OÜ

Projekti nimetus: Kiriku tn 1, 3, 5, 7 liitumiste II etapp	Kuupäev 13.04.2026
Objekti asukoht: Tee nr 22152 Vapramäe-Elva-Kalme km 1,27-1,56	Töö nr: 087/26
Joonis: Ajutine liikluskorralduskeem	Joonis nr : 4 - (4)
	Möötkava